

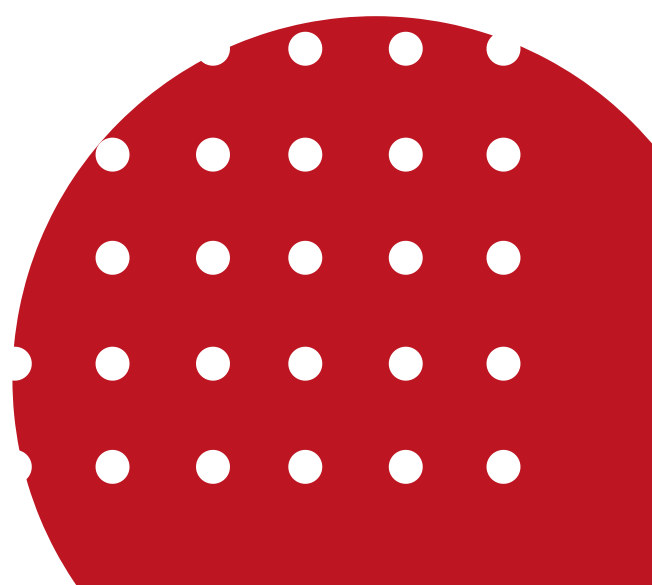


Colloque international

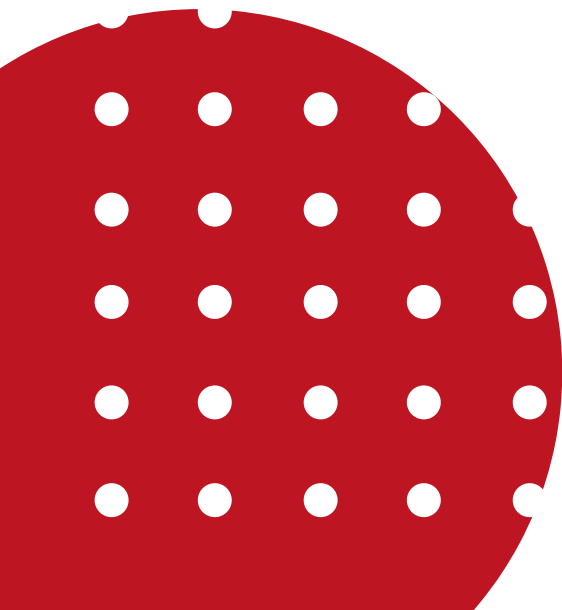
RURALITÉS ET COMMUNAUTÉS APPRENANTES

8 ET 9 AVRIL 2025

**CAMPUS UNIVERSITAIRE
SIMONE VEIL
AURILLAC**



Notes



LIBERIA & CO.



C'est avec un grand plaisir que nous vous accueillons à l'INSPE site d'Aurillac pour ce colloque intitulé "Ruralités et communautés apprenantes".

Au cours de ces deux journées, nous allons explorer diverses dynamiques propres aux territoires ruraux et engager une réflexion autour de la notion de communautés : communautés apprenantes, communautés de pratiques, réseautage...

Les territoires ruraux : un vivier d'opportunités

Loin des clichés parfois véhiculés, nos espaces ruraux sont des terres d'innovation et de créativité. Ils offrent de multiples opportunités dans des domaines aussi variés que l'éducation, l'environnement, la culture, le tourisme...

Ces territoires, loin d'être figés, se renouvellent, innovent et créent.

A ce titre, nous avons la chance d'accueillir le Professeur Laurent Rieutort, éminent spécialiste des territoires ruraux, qui nous éclairera sur ces dynamiques positives.

L'éducation : un levier pour l'attractivité des territoires

L'école joue un rôle déterminant dans l'attractivité et le développement de nos territoires ruraux. Elle est le cœur battant de nos communautés, un lieu où se forment les ambitions et se construisent les parcours de réussite de nos jeunes. Cependant, nous devons reconnaître que des défis persistent. Malgré de bonnes performances scolaires, nos élèves ruraux font parfois preuve d'une ambition scolaire et professionnelle plus modeste que leurs homologues urbains.

Aussi ce séminaire sera l'occasion d'engager une réflexion et d'envisager des alternatives pour lever ces barrières et cultiver l'ambition de notre jeunesse rurale.

À cette occasion, une délégation Québécoise experte de l'enseignement en réseau, partagera son expérience et ses pratiques innovantes pour inspirer des solutions adaptées à nos territoires.

La force des communautés apprenantes

Ensemble, universités, écoles, collectivités, associations, partenaires, nous pouvons créer un écosystème éducatif dynamique et innovant. Nos amis québécois, dont l'expérience en la matière est précieuse, partageront avec nous cette approche collaborative de l'éducation.

Ainsi, au cours de ces deux journées, nous alternerons conférences stimulantes et tables rondes multicatégorielles. Ces échanges nous permettront non seulement de découvrir des dispositifs existants et inspirants, mais aussi d'imaginer ensemble de nouvelles alternatives pour faire vivre et rayonner nos territoires ruraux.

Chers participants, nous vous souhaitons un excellent séminaire, riche en échanges et inspirant pour l'avenir de nos ruralités.

Inscriptions :



8h30 Café d'accueil - Présentation du colloque

- Mme Betty FAURE, Directrice déléguée du site INSPÉ Aurillac
Espace Basalte

9h00 **Discours introductifs**

- Représentants des collectivités
- Représentants de l'Université Clermont-Auvergne
- Représentants de l'Éducation Nationale
- Représentants de la Préfecture du Cantal

9h20 **Intervention introductive « Les politiques éducatives de l'État : du lancement de l'expérimentation des territoires éducatifs ruraux aux dynamiques rurales du Cantal »**

- Mme Élodie MAREAU, Sous-Préfète, Chargée de mission auprès du Préfet du Cantal

9h35 **Conférence introductive « Construire et réseauter des communautés apprenantes délocalisées »**

- Mme Marie-Claude NICOLE, Directrice de l'École en réseau
- Mme Sophie NADEAU-TREMBLAY, Coordinatrice pédagogique École en réseau, doctorante UQAC
- Mme France BOISJOLY, Conseillère pédagogique et coordinatrice, CP au CSS des Sommets
- Mme Pascale TREMBLAY, enseignante au primaire CSS Des Rives-du-Saguenay, enseignante ressource École en réseau

Temps d'échange avec le public

10h45
11h00 Pause

11h00 **Conférence « Plan France ruralités, les alliances éducatives en ruralité »**

- M. Éric FARDET, Inspecteur Général de l'Éducation, du Sport et de la Recherche

Temps d'échange avec le public

12h15
13h30 Pause méridienne

MAR.

∞

AVRIL

JOURNÉE 1 Après-midi

PROGRAMME

APRÈS-MIDI

13h30 **Conférence conjointe « L'écriture collaborative à l'école : usages du Knowledge Forum au Québec et en France »**

- Mme Sophie NADEAU-TREMBLAY, Coordonnatrice pédagogique École en réseau, doctorante UQAC
 - Mme Anne SARDIER, Maîtresse de conférences en sciences du langage, Laboratoire Acté
- Temps d'échange avec le public

14h30 **Regard sur un dispositif émergeant dans le département du Cantal**

Présentation de la plateforme "Projets en réseaux et micro-certification Digital FCU"

- Mme Betty FAURE, Directrice déléguée du site INSPÉ Aurillac
- Mme Mélanie LEFEVRE, Formatrice « pédagogie » au sein de l'INSPE Clermont Auvergne
- Mme Margaux LAPARRA, Ingénieure pour l'enseignement numérique Université Clermont-Auvergne

Temps d'échange avec le public

15h15
15h30 Pause

15h30 **Témoignages**

- Professeures des écoles, acteurs des projets en réseau : Mme Séverine POIGNET (École de Crandelles), Mme Emma BRANDELY (École de Crandelles), Mme Stéphanie DUBREUIL (École du Vigean), Mme Isabelle VIGNAL (École de Saint Constant Fournoulès), Mme Mélanie DEPREZ (École de Laroquebrou)
- Mme Louise OLIVIER et Mme Candice COUNIL, étudiantes en Master 2 MEEF « Enseigner dans le 1er degré »

16h30 Bilan et clôture de la première journée

17h00 Moment convivial
• Scénographie "Tout un cirque"

18h30 Buffet dînatoire
Sur invitation

MER.

9

AVRIL

JOURNÉE 2 Matinée
PROGRAMME

MATINÉE

8h30 Accueil et ouverture de la journée
Espace Basalte

9h00 **Conférence « Regard géographique sur les territoires ruraux : quel récit pour les territoires ruraux ? »**

• M. Laurent RIEUTORT, Professeur des Universités, spécialiste des dynamiques territoriales. UMR Territoires

Temps d'échange avec le public

10h15

10h30

Pause

10h30 **Tables rondes et présentations**

Dynamiser nos territoires : faire communauté

• Mme Isabelle PLUYAUD, IEN Cantal Sud

• M. Christian MONTIN, Président de l'AMF15

• M. Julien VALY-LACOMBE, Chef de service Départemental à la jeunesse , à l'engagement et aux sports dans le Cantal

• Mme Stéphanie BORNES, Coordinatrice IUT du site Aurillac

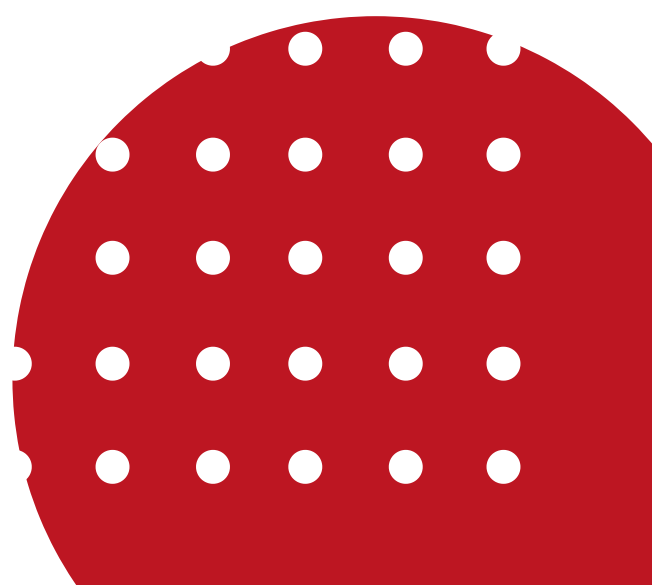
Temps d'échange avec le public

11h45 Inscriptions dans les ateliers de l'après midi

12h15

13h30

Pause méridienne



APRÈS-MIDI

13h30 Ateliers

Ces 5 ateliers thématiques autour des communautés dans les territoires ruraux ont pour visées de partager des expériences, des réflexions, des projets au service des dynamiques rurales. A l'issue de ces ateliers, une synthèse et une mise en perspective seront proposées.

À ce jour, l'organisation des ateliers est amenée à évoluer.

Atelier 1 : Communautés et médiation culturelle

- Mme Marie Claude NICOLE, Directrice de l'École en réseau
- Mme Sylvie PUECHBROUSSOUX, Responsable de la Médiathèque du Département du Cantal

Atelier 2 : Communautés et éducation aux médias

- M. Vincent POYET, Médiateur numérique bus Cybercantal
- Mme Naïma HORCHANI CARTON, Principale Collège des Portes du Midi de Maurs

Atelier 3 : Communautés et entreprises

- M. Stéphane FEYT, Directeur délégué aux formations professionnelles et technologiques, Éducation nationale
- Mme Amélie CHADEYRAS, coordinatrice partenariats Éducation Nationale, Hall 32
- M. Bertrand CLAUX, DRH Entreprise BIOSE

Atelier 4 : Communautés et aménagement de territoires

- Mme Betty FAURE, Directrice déléguée du site INSPÉ Aurillac
- Mme Sophie NADEAU-TREMBLAY, Coordinatrice pédagogique École en réseau, doctorante UQAC

Atelier 5 : Communautés et médiation sportive

- M. Julien VALY-LACOMBE, Délégué départemental à la Vie associative, DDVA Cantal
- M. David GAUZINS, Formateur universitaire et référent SUAPS UCA

15h00

15h15

Pause

15h15

Restitution des ateliers par les groupes

16h15

Synthèse et conclusion par le témoin

16h30

Bilan et clôture du colloque

Marie-Claude Nicole

DIRECTRICE DE L'ÉCOLE EN RÉSEAU

Marie-Claude Nicole est directrice de l'École en réseau depuis quatre ans. Riche d'une formation en recherche scientifique, elle a précédemment été collaboratrice à l'ÉER dans les activités de réseautage en science et technologie. Sa grande expérience dans l'accompagnement des personnes enseignantes du primaire et du secondaire en contexte de démarches scientifiques, elle se spécialise dans la médiation entre les classes et les partenaires extrascolaires.



Sophie Nadeau-Tremblay

COORDONNATRICE PÉDAGOGIQUE ÉCOLE EN RÉSEAU ET DOCTORANTE UNIVERSITÉ DU QUÉBEC À CHICOUTIMI

Sophie Nadeau-Tremblay a enseigné au primaire pendant 20 ans, dont de nombreuses années en classes multiâges où elle a participé aux activités de l'ÉER. Riche d'expériences multidisciplinaires, elle est chargée de cours à l'Université du Québec à Chicoutimi en formation initiale en l'enseignement. Candidate au doctorat, elle s'intéresse à l'accompagnement des personnes enseignantes à la pédagogie de coélaboration des connaissances et au développement professionnel.



France Boisjoly

CONSEILLÈRE PÉDAGOGIQUE ET COORDONNATRICE, CP AU CSS DES SOMMETS

France Boisjoly contribue à l'École en réseau depuis 2003, d'abord en tant qu'enseignante puis conseillère pédagogique au service du déploiement de l'ÉER où elle accompagne les personnes enseignantes dans la création et la réalisation d'activités multidisciplinaires interclasses. Animée par une vision collaborative, son expertise et ses approches pédagogiques favorisent une intégration efficace du numérique au service de l'apprentissage.



Pascale Tremblay

ENSEIGNANTE AU PRIMAIRE (CSS DES RIVES-DU-SAGUENAY) ET ENSEIGNANTE RESSOURCE (ÉCOLE EN RÉSEAU)

Impliquée dans ÉER depuis les tous débuts, Pascale Tremblay y saisit les nombreuses opportunités de développer sa pratique en collaborant avec d'autres personnes enseignantes et partenaires. Comme enseignante au primaire, depuis plus de 20 ans, elle s'investit dans de nombreux projets pédagogiques notamment en pédagogie nature et avec les réseaux littéraires. Elle à l'affût d'idées novatrices en éducation et partage son expertise comme enseignante ressource à l'ÉER depuis 4 ans.





Élodie Mareau

SOUS-PRÉFÈTE, CHARGÉE DE MISSION AUPRÈS DU PRÉFET DU CANTAL

Elodie Mareau sous préfète du Cantal depuis 2023, a débuté sa carrière dans la gestion de fonds européens et la coopération transfrontalière. Elle a ensuite occupé divers postes en communication, enseignement et gestion des relations presse. Devenue déléguée académique au transfrontalier pour l'académie de Nancy-Metz en 2018, elle occupe ensuite les fonctions de directrice de cabinet de la région académique Grand Est. Engagée dans des programmes de formation pour futures dirigeantes, elle a alors renforcé son expertise internationale.

Éric Fardet

INSPECTEUR GÉNÉRAL DE L'ÉDUCATION, DU SPORT ET DE LA RECHERCHE

Eric Fardet est inspecteur général de l'éducation, du sport et de la recherche. Il accompagne notamment, depuis trois ans, le déploiement des « territoires éducatifs ruraux », dynamique de développement de la continuité éducative et des alliances éducatives autour de l'école. Il a aussi publié des articles sur la construction et l'évolution du maillage des écoles.



Laurent Rieutort

GÉOGRAPHE, PROFESSEUR À L'UNIVERSITÉ CLERMONT-AUVERGNE ET DIRECTEUR DE L'INSTITUT D'Auvergne DU DÉVELOPPEMENT DES TERRITOIRES

Laurent Rieutort est un géographe reconnu, professeur à l'Université Clermont-Auvergne et directeur de l'Institut d'Auvergne du Développement des Territoires. Expert des dynamiques territoriales et des nouvelles ruralités, il joue un rôle clé dans la recherche et la formation sur le développement local, alliant réflexion académique et actions concrètes au service des territoires.



Anne Sardier

ENSEIGNANTE-CHERCHEUSE EN SCIENCES DU LANGAGE À L'UNIVERSITÉ CLERMONT-AUVERGNE, LABORATOIRE ACTÉ

Anne Sardier est enseignante-chercheuse en sciences du langage. Elle a enseigné au Québec et est actuellement en poste à l'INSPE Clermont Auvergne. Elle a participé au projet Écoles En Réseau porté par le Rectorat de l'Académie de Clermont-Ferrand, l'INSPE et ACTé de 2016 à 2019. Au sein d'un groupe de chercheuses, elle mène au laboratoire ACTé des travaux relatifs à l'utilisation des outils numériques dans l'enseignement. Dans ce cadre, elle s'intéresse notamment à l'écriture collaborative outillée à l'école, ainsi qu'aux usages des outils d'intelligence artificielle, de l'école à l'université.





ACADÉMIE
DE CLERMONT-FERRAND

*Liberté
Égalité
Fraternité*



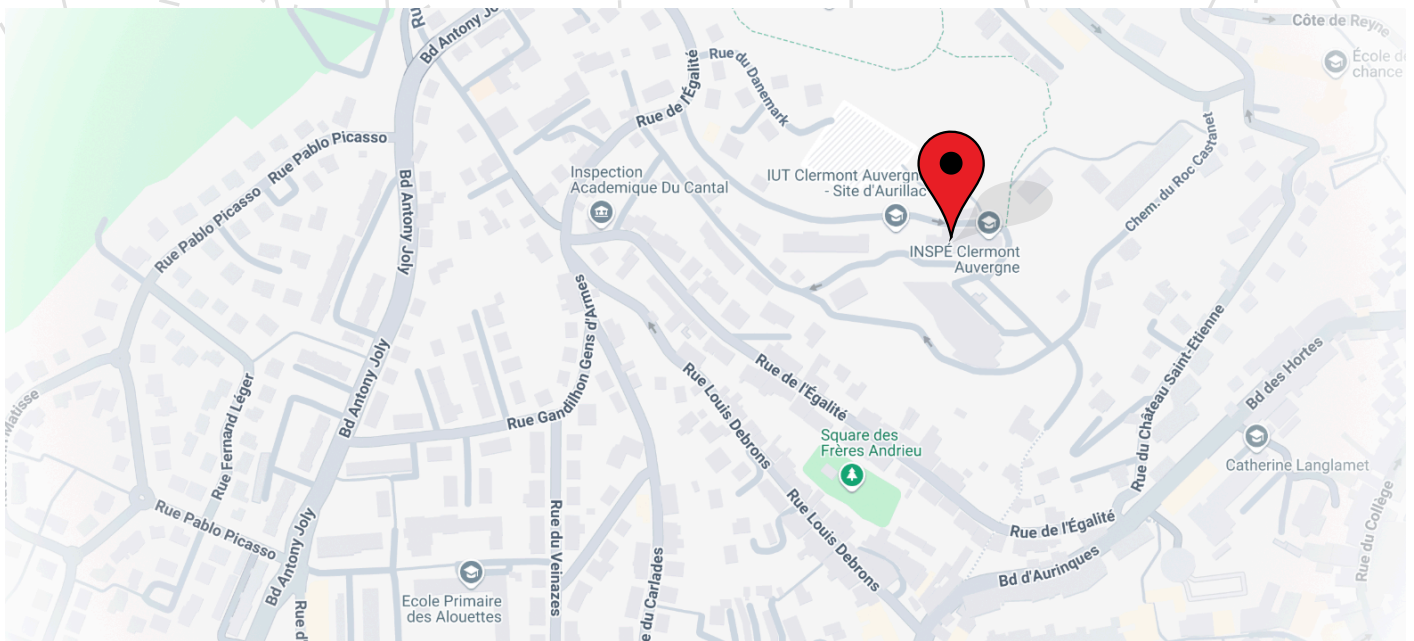
**AURILLAC
AGGLO**
unique / multiple - ensemble



Notes

LIBERIA & CO.

Plan



Campus Simone Veil
25 Rue de l'École Normale
15000 Aurillac
France

Contact :

Betty FAURE

betty.faure@uca.fr

06 08 30 44 12

Inscriptions :

